



คณิตศาสตร์ **P.6**

บทที่ 10 : การนำเสนอข้อมูล

-  การอ่านแผนภูมิรูปวงกลม
-  โจทย์ปัญหา



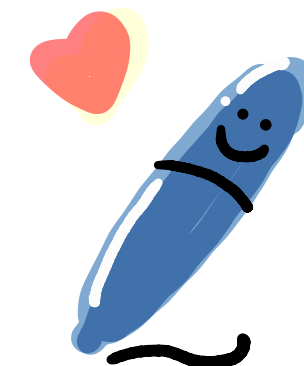


สิ่งที่คุณจะได้รับการเรียนจบ บทที่ 10

- ✓ สามารถอ่านแผนภูมิรูปวงกลมได้
- ✓ ใช้ข้อมูลจากแผนภูมิรูปวงกลมในการหาคำตอบของโจทย์ปัญหา

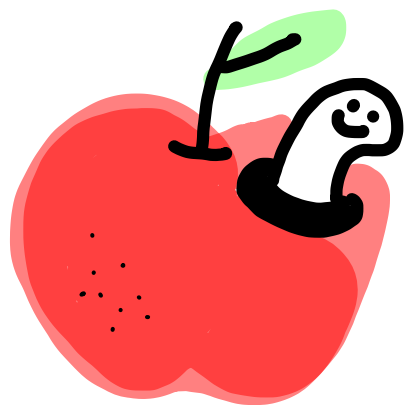


● การอ่านแผนภูมิรูปวงกลม



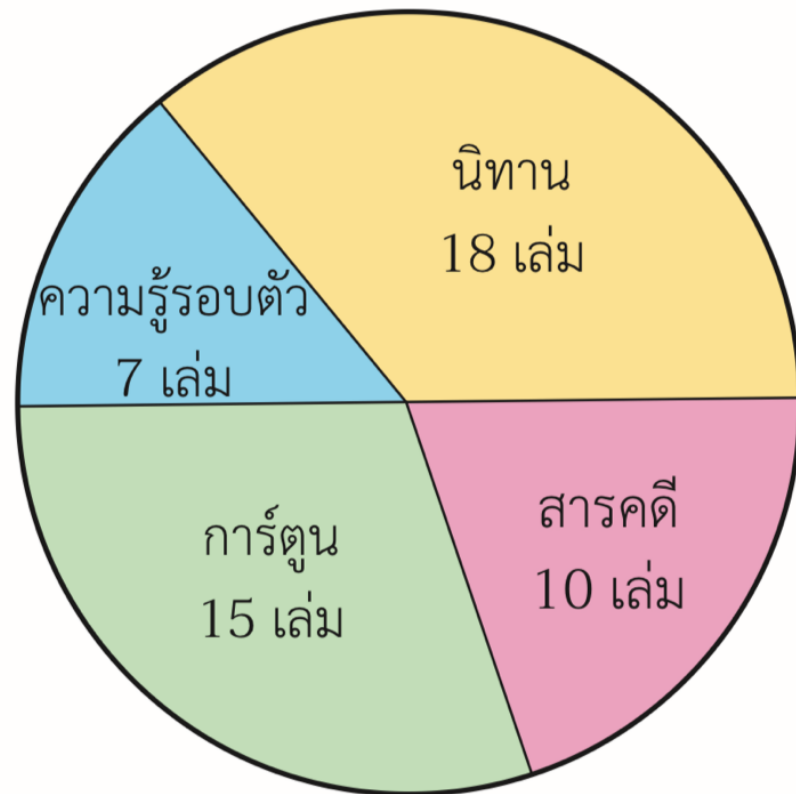
วงกลม 1 วง

- มองในเรื่องมุม จะเท่ากับ **360 องศา**
- มองในเรื่องเปอร์เซ็นต์ จะเท่ากับ **100%**
- มองในเรื่องจำนวน จะเท่ากับ **จำนวนข้อมูลในแต่ละส่วนรวมกัน**



ตัวอย่างแผนภูมิวงกลม

จำนวนหนังสืออ่านนอกเวลาที่มุมหนังสือในห้องเรียน



1. แผนภูมินี้แสดงข้อมูลเกี่ยวกับเรื่องใด ?

.....

2. ที่มุมหนังสือมีหนังสือกี่ชนิด ชนิดละกี่เล่ม ?

.....

3. หนังสือชนิดใดมีมากที่สุด ชนิดใดมีน้อยที่สุด ?

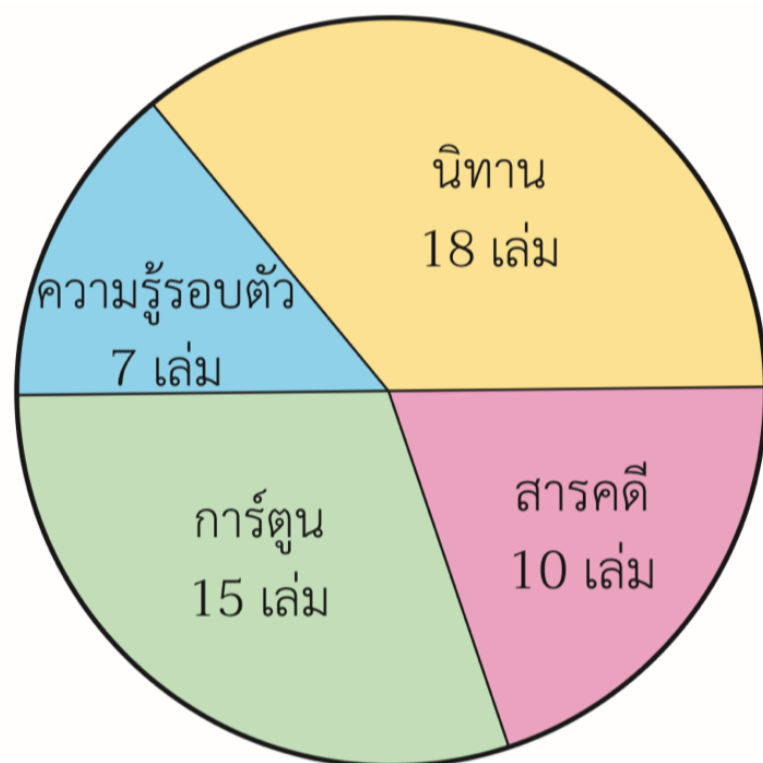
.....

4. มีหนังสือการ์ตูนน้อยกว่าหนังสือนิทานกี่เล่ม ?

.....

จำนวนหนังสืออ่านนอกเวลาที่มุมหนังสือในห้องเรียน

หนังสือทั้งหมด 50 เล่ม



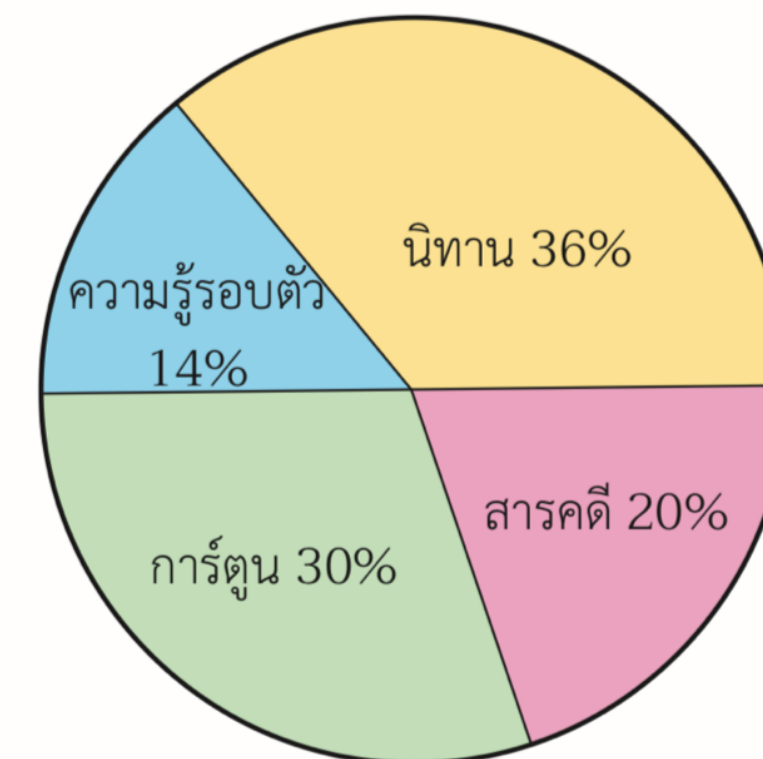
ถ้า หนังสือ 50 เล่ม คิดเป็น 100%
แล้ว หนังสือ 18 เล่ม คิดเป็น

ถ้า หนังสือ 50 เล่ม คิดเป็น 100%
แล้ว หนังสือ 10 เล่ม คิดเป็น

ถ้า หนังสือ 50 เล่ม คิดเป็น 100%
แล้ว หนังสือ 15 เล่ม คิดเป็น

ถ้า หนังสือ 50 เล่ม คิดเป็น 100%
แล้ว หนังสือ 7 เล่ม คิดเป็น

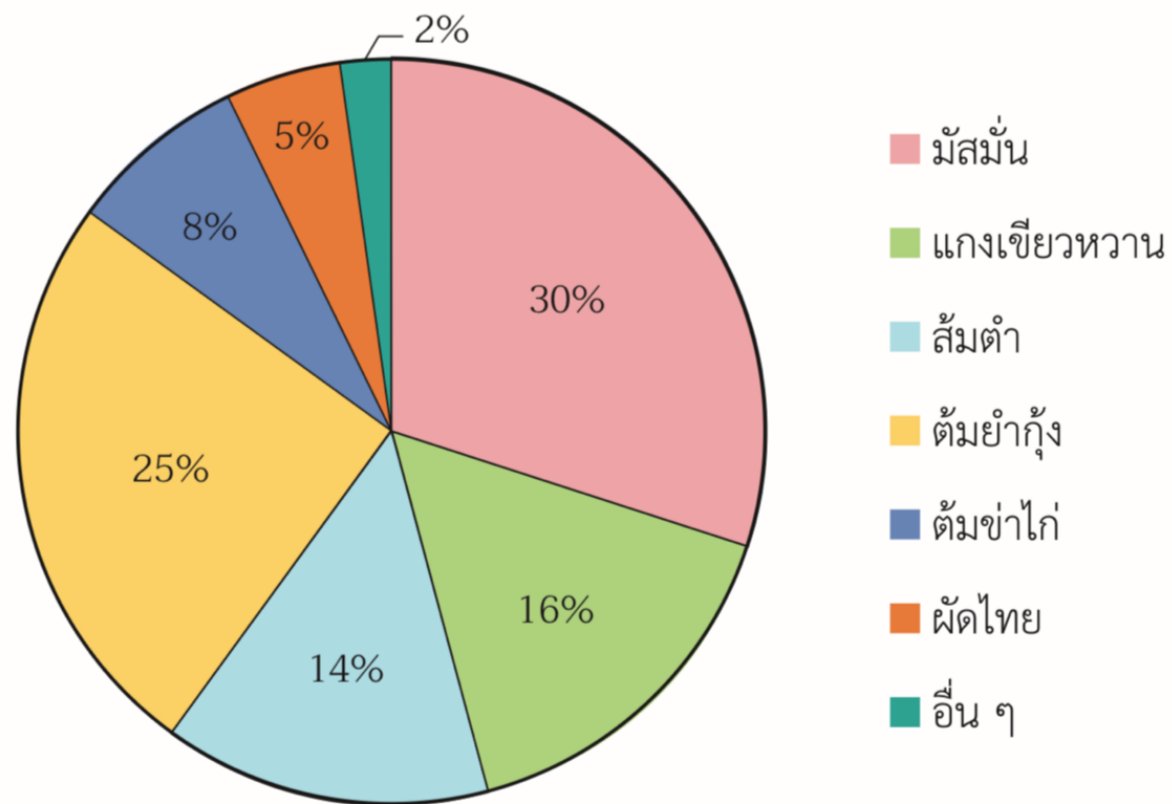
หนังสือทั้งหมด 100%



เราสามารถแปลงรูปแบบแผนภูมิจากจำนวนข้อมูล ➤ **เปอร์เซ็นต์** โดยใช้ความรู้บัญญัติไตรยางค์

ตัวอย่างแผนภูมิวงกลม

จำนวนชาวต่างชาติที่ชอบอาหารไทยแต่ละชนิด
(จากผลสำรวจ 400 คน)



■ มัสมั่น = คน

■ แกงเขียวหวาน = คน

■ ส้มตำ = คน

■ ต้มยำกุ้ง = คน

■ ต้มข่าไก่ = คน

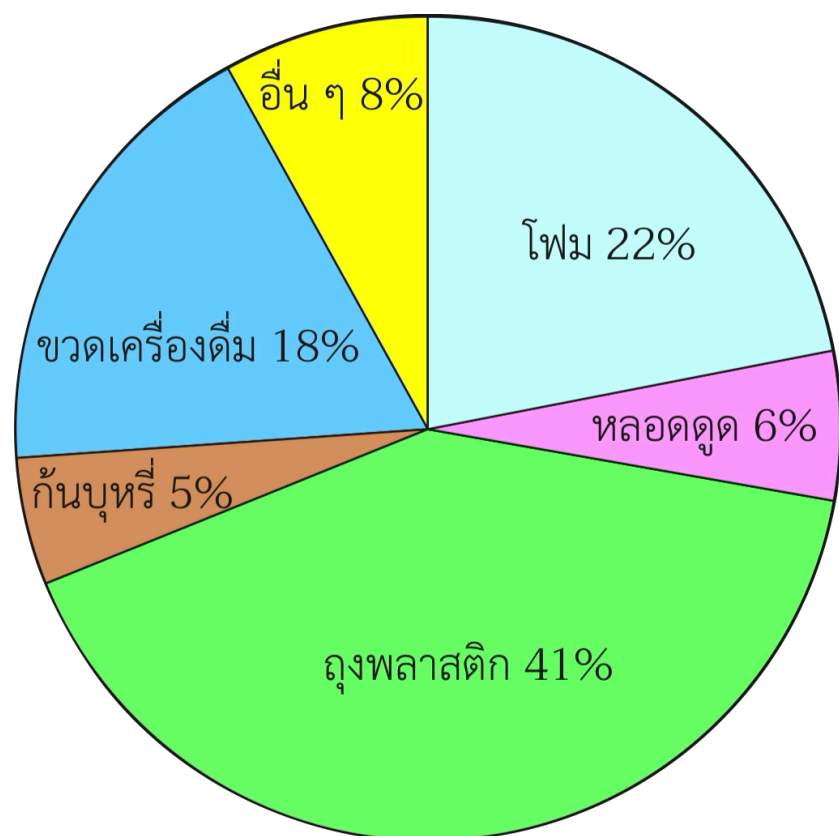
■ ผัดไทย = คน

■ อื่น ๆ = คน

เราสามารถแปลงรูปแบบแผนภูมิจากเปอร์เซ็นต์ ➤ จำนวนข้อมูล โดยใช้ความรู้เปอร์เซ็นต์ร้อยละ

แบบฝึกหัดที่ 1 : จงตอบคำถาม

ปริมาณขยะในทะเลของประเทศไทย
(ปีพ.ศ. 2569)



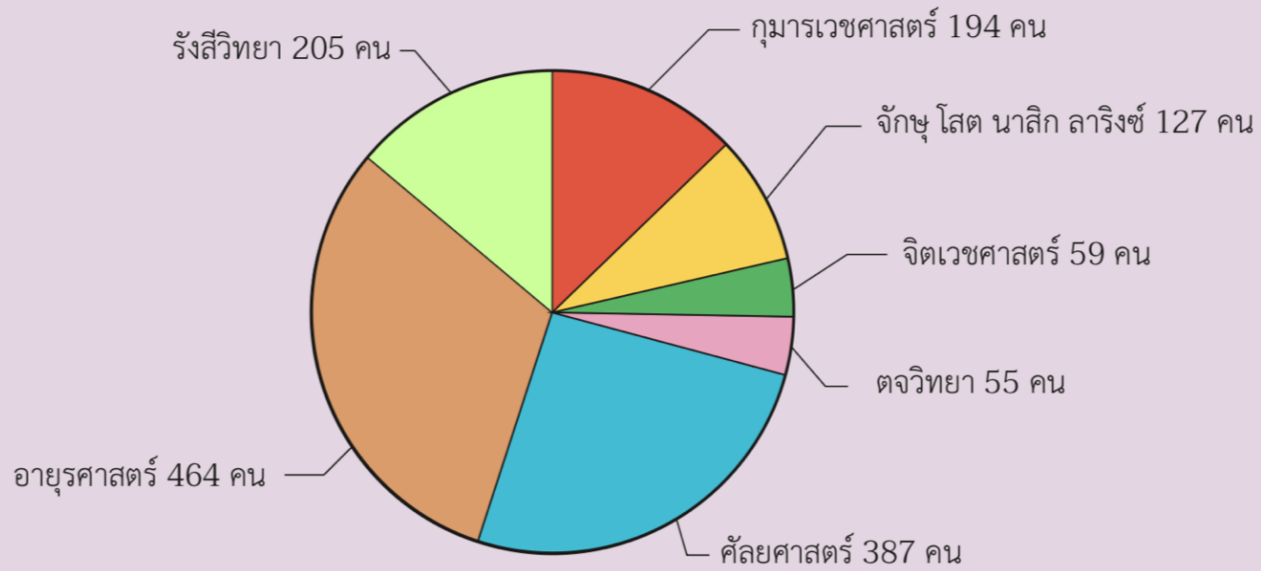
พบปริมาณขยะทั้งหมด 200,000 ชิ้น

- 1) ขยะที่มีปริมาณมากที่สุด ได้แก่ มีปริมาณ ชิ้น

ขยะที่มีปริมาณน้อยที่สุด ได้แก่ มีปริมาณ ชิ้น
- 2) ขยะประเภทขวดเครื่องดื่มและอื่น ๆ มีปริมาณรวมกัน ชิ้น
- 3) ขยะประเภทโฟมมีมากกว่าขยะประเภทหลอดดูด ชิ้น
- 4) ถ้ามีการรณรงค์ให้นำขยะกลับมาใช้ใหม่ให้ได้อย่างน้อยร้อยละ 10 ของปริมาณขยะประเภทนั้น ๆ

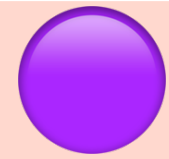
ขยะประเภทขวดเครื่องดื่ม ควรมีการนำกลับมาใช้ใหม่ประมาณ ชิ้น

จำนวนแพทย์ใน 7 สาขาของโรงพยาบาลศิริราช พ.ศ. 2560

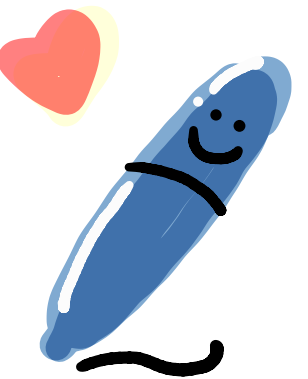


เรียบเรียงจาก : งานเวชระเบียน โรงพยาบาลศิริราช

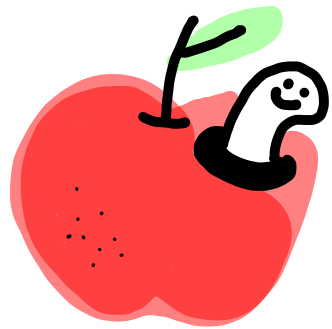
- 1) แพทย์สาขา มีจำนวนมากที่สุด
มีประมาณร้อยละ ของจำนวนแพทย์ใน 7 สาขา (ตอบเป็นจำนวนนับ)
- 2) แพทย์สาขา มีจำนวนน้อยที่สุด
มีประมาณร้อยละ ของจำนวนแพทย์ใน 7 สาขา (ตอบเป็นจำนวนนับ)
- 3) แพทย์สาขากุมารเวชศาสตร์มีประมาณร้อยละ ของจำนวนแพทย์ใน 7 สาขา (ตอบเป็นจำนวนนับ)
- 4) แพทย์สาขารังสีวิทยามีจำนวนน้อยกว่าแพทย์สาขาศัลยศาสตร์ คน
มีประมาณร้อยละ ของจำนวนแพทย์ใน 7 สาขา (ตอบเป็นจำนวนนับ)
- 5) ถ้า พ.ศ. 2560 มีผู้ป่วยอายุรศาสตร์ 510,400 ราย เฉลี่ยแล้วแพทย์สาขาอายุรศาสตร์แต่ละคน
ต้องตรวจรักษาคนไข้ ราย



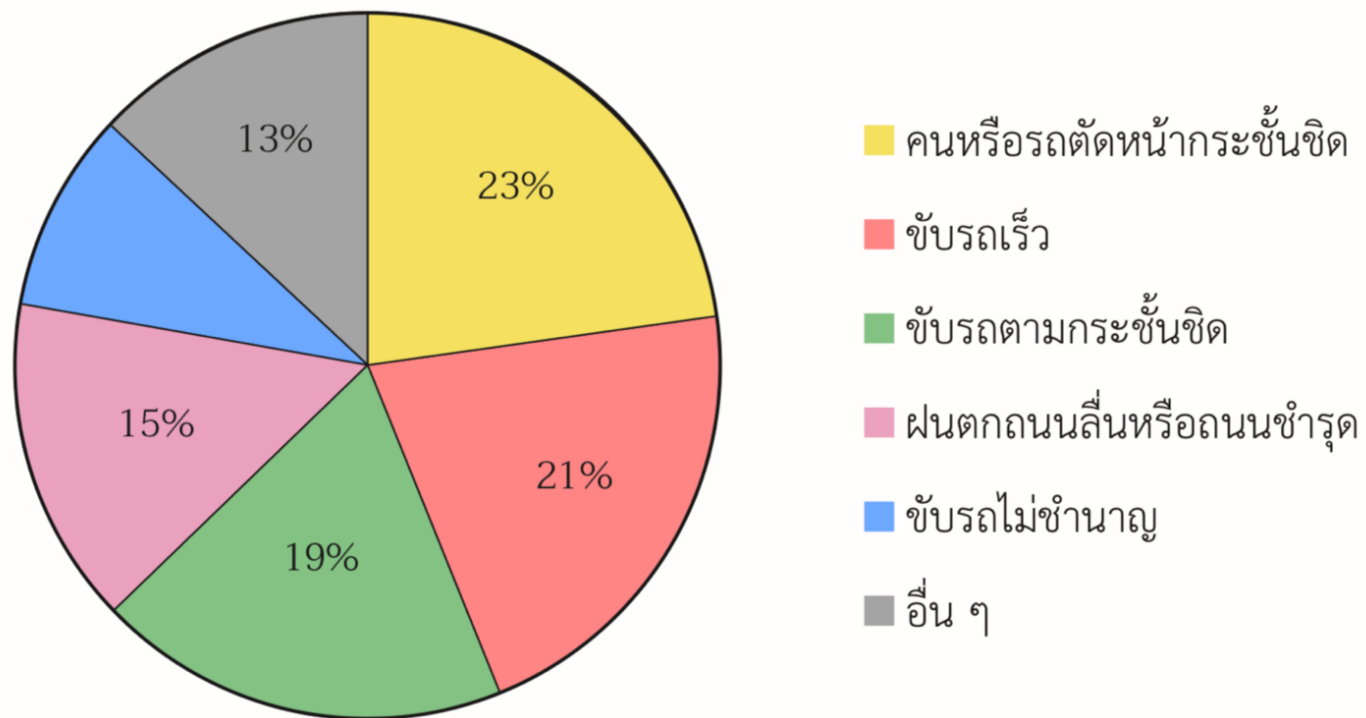
โจทย์ปัญหา



ไม่ต่างกับหัวข้อแรกเลย
เราไปทำแบบฝึกหัดด้วยกันเลยนะครั้น้องๆ



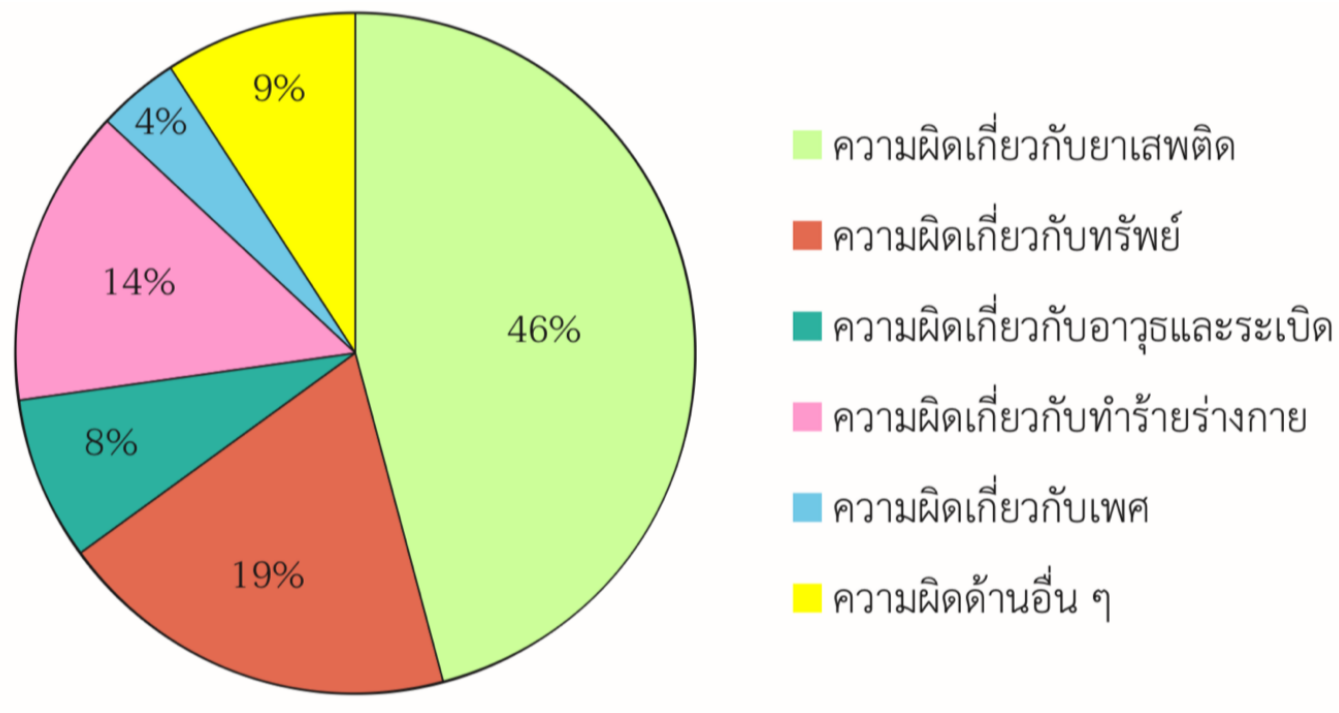
กระทรวงคมนาคมได้รวบรวมข้อมูลอุบัติเหตุทางถนนทั่วประเทศไทยพบว่า พ.ศ. 2561 มีการเกิดอุบัติเหตุน้อยกว่า พ.ศ. 2560 จำนวน 6,832 ครั้ง โดยใน พ.ศ. 2560 มูลเหตุสันนิษฐานหลักที่ทำให้เกิดอุบัติเหตุบนท้องถนนมีดังนี้



มูลเหตุสันนิษฐานหลักที่ทำให้เกิดอุบัติเหตุบนท้องถนน พ.ศ.2560

ถ้า พ.ศ. 2561 เกิดอุบัติเหตุ 79,068 ครั้ง โดยมีสาเหตุมาจากการขับรถไม่ชำนาญ 6,769 ครั้ง พ.ศ. 2560 มีอุบัติเหตุที่เกิดจากการขับรถไม่ชำนาญต่างกับพ.ศ. 2561 กี่ครั้ง ???

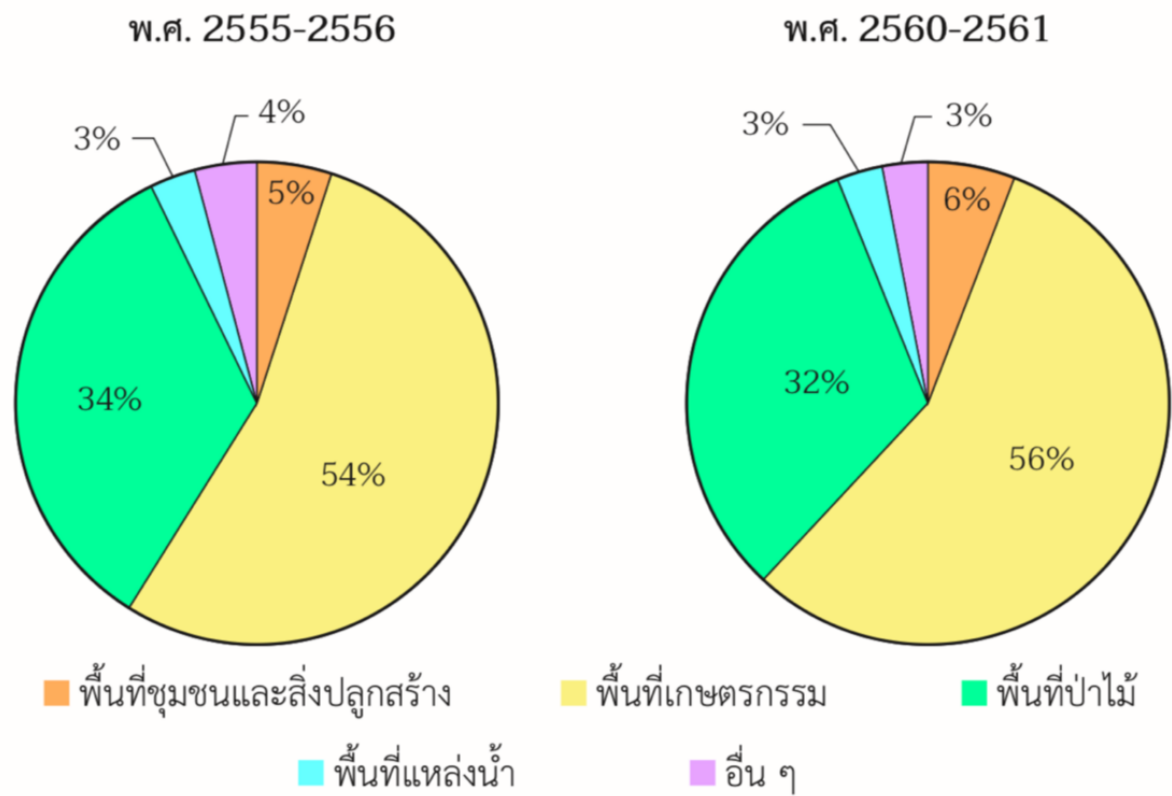
กรมพินิจและคุ้มครองเด็กและเยาวชนได้สำรวจข้อมูลสถานการณ์ปัญหาเด็กและเยาวชนในประเทศไทย พบว่า พ.ศ. 2559 มีเด็กและเยาวชนที่กระทำความผิดในด้านต่างๆ 30,356 คน พ.ศ. 2560 มีจำนวนลดลง 4,241 คน โดยกระทำความผิดเกี่ยวกับยาเสพติดอันดับหนึ่ง จำนวน 11,859 คน และพ.ศ. 2561 มีเด็กและเยาวชนที่กระทำความผิดในด้านต่างๆคิดโดยเฉลี่ยวันละ 80 คน ดังนี้



จำนวนเด็กและเยาวชนที่กระทำความผิดในด้านต่างๆ พ.ศ. 2561

พ.ศ. 2561 เด็กและเยาวชนที่กระทำความผิดเกี่ยวกับยาเสพติดมีจำนวนมากกว่าหรือน้อยกว่าพ.ศ. 2560 อยู่เท่าใด ??

ประเทศไทยมีพื้นที่ประมาณ 513,000 ตารางกิโลเมตร
กรมพัฒนาที่ดินได้ทำการสำรวจการใช้ที่ดินของ
ประเทศไทยตั้งแต่พ.ศ. 2543 ซึ่งในพ.ศ. 2555-2556
และพ.ศ. 2560-2561 พบว่ามีการใช้ที่ดินดังนี้

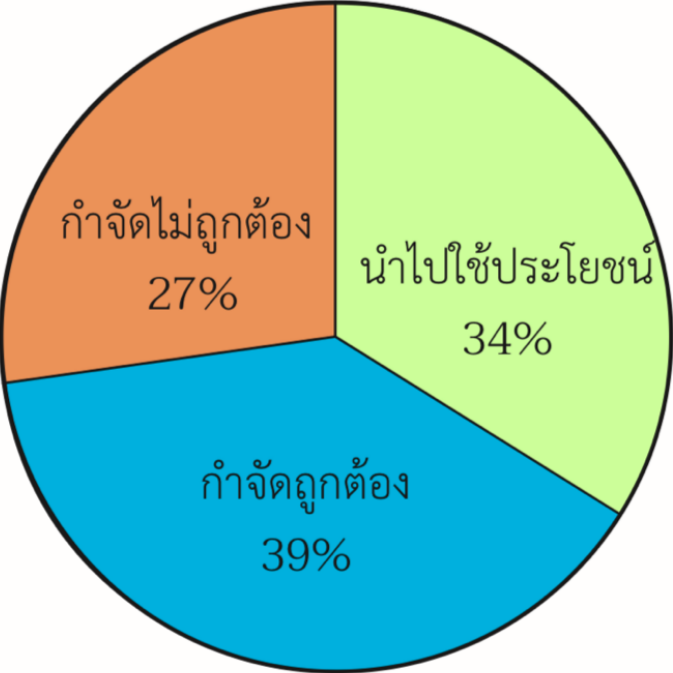


การใช้ที่ดินของประเทศไทย

พ.ศ. 2561 พื้นที่ป่าไม้ลดลงจาก พ.ศ. 2556 เท่าใด???

การกำจัดขยะมูลฝอยมีทั้งที่ถูกต้องและไม่ถูกต้อง เช่น เพาหมักทำปุ๋ย ทิ้งลงทะเล

ในปี พ.ศ. 2561 พบว่าประเทศไทยมีปริมาณขยะมูลฝอยประมาณ 27.8 ล้านเมตริกตัน และในการกำจัดขยะมูลฝอยด้วยวิธีต่างๆดังนี้



ปริมาณขยะมูลฝอยที่ถูกจัดการด้วยวิธีต่างๆ
ของประเทศไทย พ.ศ. 2561

ขยะมูลฝอยที่นำกลับไปใช้ประโยชน์มีปริมาณมากกว่าขยะมูลฝอยที่ถูกกำจัดไม่ถูกต้องที่เมตริกตัน ???

ฉบับที่ 10

